

CyberSul

www.cybersulinformatica.com.br



CyberPreview

Módulo I - Básico



- Ferramenta para geração de relatórios e gráficos, vinculados ao CyberSul Solution3

Ver - Visualizador de Relatório do CyberSul Solution 3

Empresa DEMONSTRATIVO
 CNPJ 02.995.628/0001-08
 Sistema Solution 3

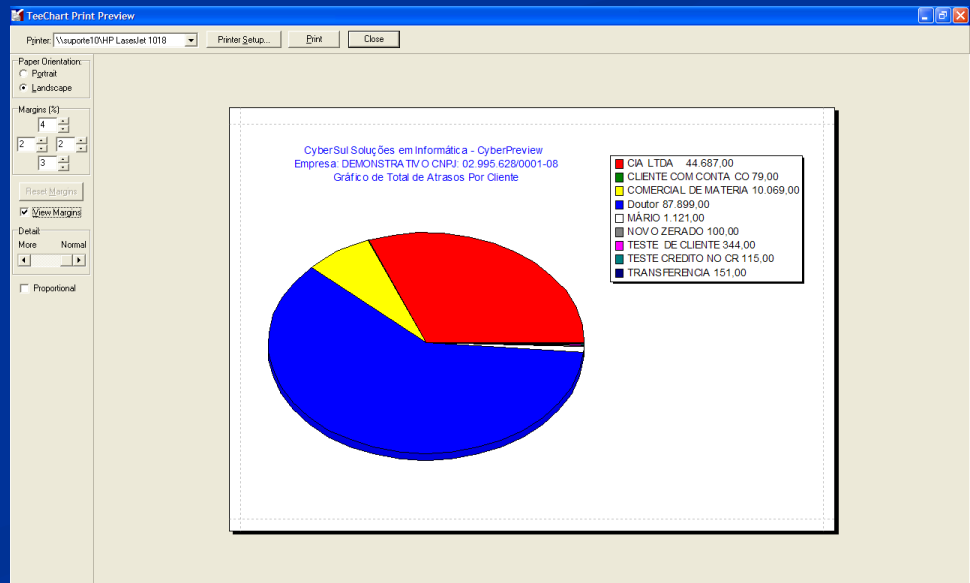
Cadastro de clientes

CyberReview
 Data Emissão 11/05/07
 Hora Emissão 13.23

Código	Nome	Cidade	Telefone 1
20794		PORTO ALEGRE	
00760	Adadadadadadadadad		
24377	C		
30008	C		
02571	C		
14350	C		
23256	C		
32109	C		
20602	CEP		
05273	CEP		
11512	CEP		
21896	CEP		
20841	CHENILMAX IND. E COM. DE FIOS LTDA - EPP	PORTO ALEGRE	
00002	QA LTDA	PORTO ALEGRE	5130222616
05972	QA LTDA	PORTO ALEGRE	5130222616
23329	QA LTDA	PORTO ALEGRE	5130222616
11111	CLIENTE COM CONTA CORRENTE		
18880	CLIENTE DESCONTO GRUPO I		
A0015	CLIENTE EMAIL	PORTO ALEGRE	5130222616
70015	CLIENTE PADRÃO PARA DEMONSTRAÇÃO	PORTO ALEGRE	
A0011	CLIENTE PADRÃO PARA DEMONSTRAÇÃO	PORTO ALEGRE	

Relatório Finalizado. Total de Páginas: 3. Página Atual: 1. Agrandamento: 100 % Gráfico

Relatórios personalizados



Gráficos personalizados



Conceito de tabelas

O CyberPreview utiliza um sistema de montagem de scripts e buscas dinâmicas ao banco de dados do Solution3 a fim de retornar as informações solicitadas pelo usuário. Para melhor entendimento das funcionalidades do CyberPreview vamos abordar os conceitos de banco de dados, tabelas e relacionamentos.



Banco de dados
dadosadm.gdb

Tabelas do sistema

Cadastro de clientes

CODIGO_CLIENTE	NOME
▶ 53418	VIACAO OURO E PRATA SA
53454	TRANSCARGA S.A.
53481	RODOVIARIO MICHELON LTDA
53527	CAGLIARI E BIANCHI LTDA
53536	KRAFT SUCHARD BRASIL S/A
53563	PAULO RENATO FRAGA DA CUNHA
53581	VIACAO UNIAO SANTA CRUZ LTDA
53618	ASS.BRAS.CRIADORES DE LIMOUSIN
53645	EMBUTIDOS ANDRADE LTDA
53654	FRANGOSUL S/A
53690	DISTR DE LATIC BIANCHI LTDA
53736	FRANGOSUL S/A
53745	TRANSP TURISTICA ALIADOS LTDA
53781	DE LEON REFRIG DE TRANSPORTES LTDA
53818	FRANGOSUL S/A
53827	TURISCOLL TURISMO COLLET LTDA

Notas fiscais

COD_CLI	DOCUMENTO	SERIE_D...
▶ 00000	000001	AC
32436	036437	01
00000	000030	A
00000	000002	AC
00000	000031	A
01085	024247	1
00000	000032	A
00000	000033	A
00000	000034	A
92981	036423	01
00000	000035	A
53581	036424	01
02327	036425	01
00000	000003	AC
00941	036426	01
03959	036427	01

Relacionamento





Tela Principal

The screenshot shows the main window of CyberPreview Professional. The window title is "CyberPreview Professional - Ferramenta de Business Intelligence (BI): Construção de Relatórios e Gráficos Per...". The interface includes a menu bar with "Arquivo", "Geração", "Outros", and "Sair". Below the menu bar is a "Principal" section with a "Título" field and a "Tabela Mestre" dropdown menu. The main workspace is divided into "Relatório" and "Gráfico" tabs, with "Relatório" selected. It contains a "Tabela" dropdown and a "Campos" list. To the right is a "Campos Seleccionados" list. On the far right is a "Filtro e Impressão" panel with sections for "Filtro" (with fields for "Maior que", "Menor que", "Igual a", "Exceto", and "Ou") and "Impressão" (with fields for "Fonte", "Tamanho", "Cor", "Estilo", "Esquerda", "Altura", "Largura", "Título", "Máscara", and "Quebra"). The bottom of the window features a toolbar with buttons for "Novo", "Salvar", "Relatório", "Gráfico", "Cancelar", "Excluir", and "Sair".

Callouts on the left side of the image point to the following elements:

- Título do relatório
- Tabelas de ligação
- Campos da tabela de ligação selecionada
- Campos selecionados para o relatório

A callout on the right side of the image points to the "Tabela Mestre" dropdown menu.

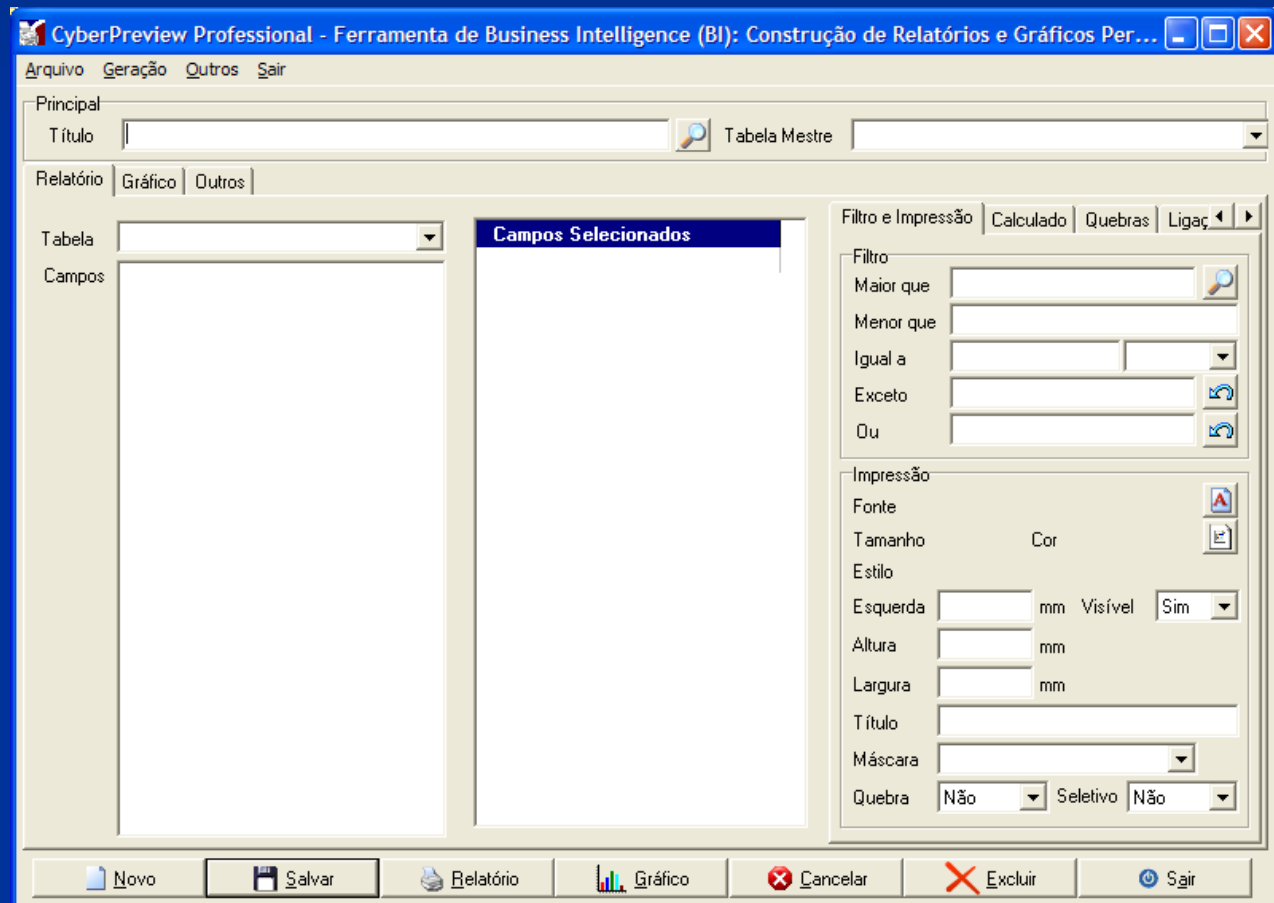


Tela Principal

A tela principal contém as informações de partida para a geração de relatórios e gráficos

Na tela principal se define todas características do relatório:

- Tabela mestre
- Tabelas auxiliares
- Campos selecionados
- Filtros
- Posição dos campos
- Cálculo entre os campos
- Quebras
- Ligações entre tabelas
- Ordenações
- Agrupamentos



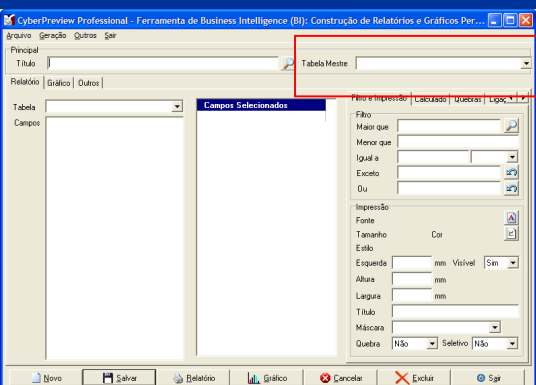
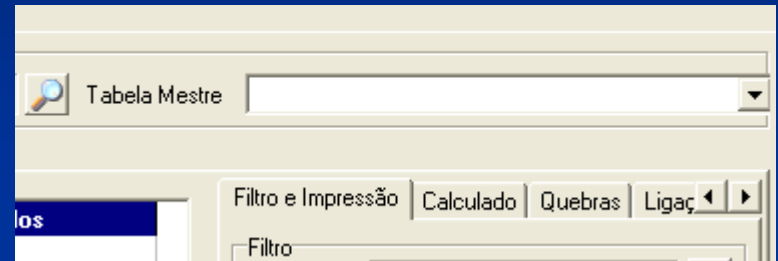


Tela Principal

Tabela Mestre

É a tabela principal do relatório.
A tabela de onde vamos retirar as principais informações do relatório.

Ex: Em um relatório simples de contas a receber, a tabela de contas a receber será nossa tabela mestre.



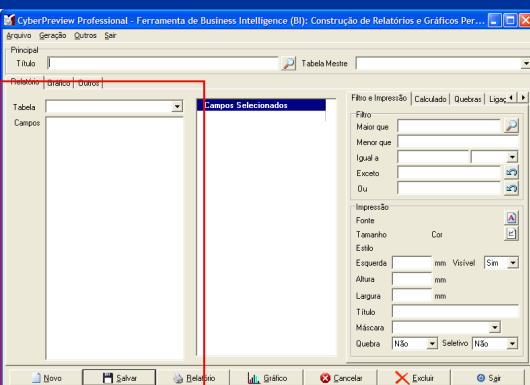
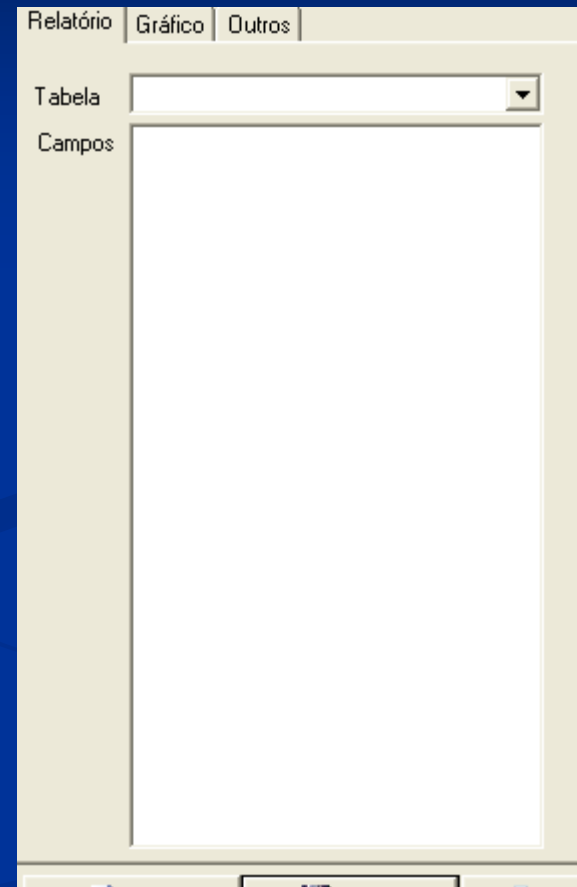


Tela Principal

Tabelas auxiliares

São as tabelas onde serão retirados os campos necessários a montagem do relatório.
Pode ser uma tabela mestre ou uma tabela de ligação com a tabela mestre.

Ex: Em um relatório simples de contas a receber, as nossas tabelas auxiliares serão a tabela de contas a receber e a tabela de cadastro de clientes.

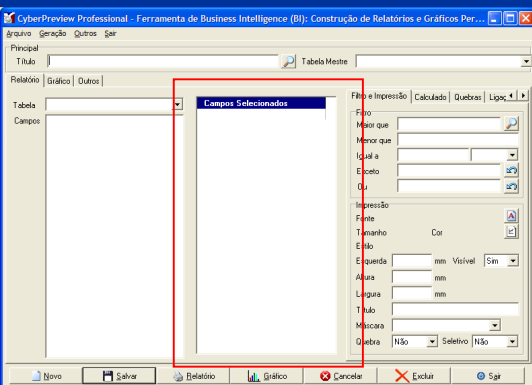
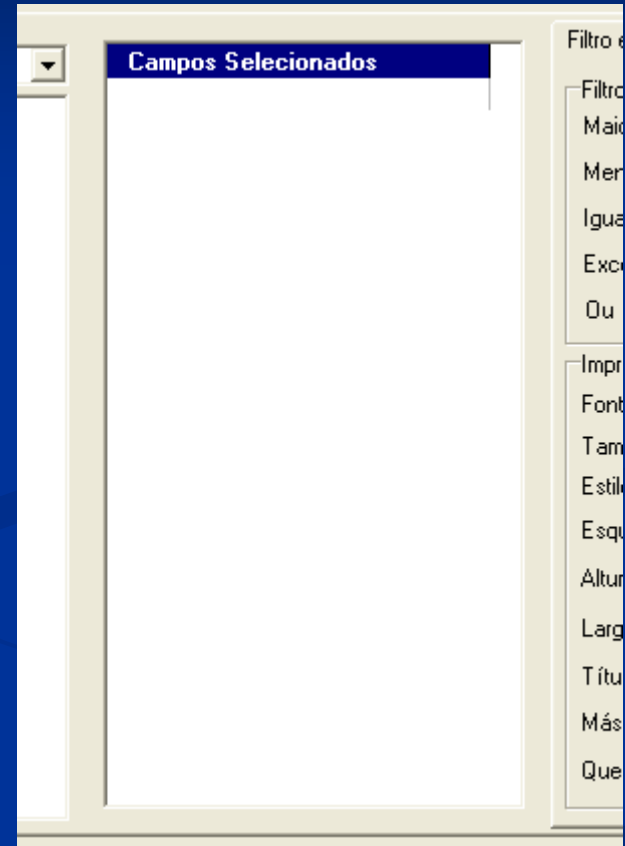




Tela Principal

Campos Seleccionados

São os campos que aparecerão no relatório.
Podem ser os campos da tabela mestre ou de uma tabela auxiliar ligados a tabela mestre ou a outra tabela auxiliar.





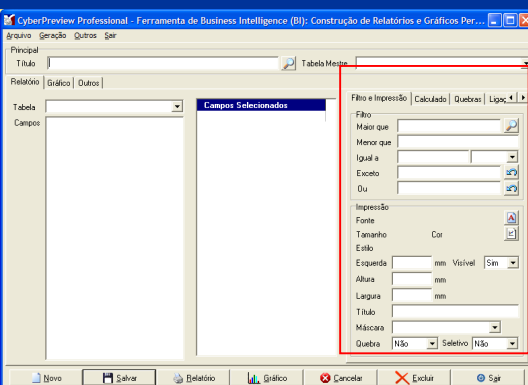
Tela Principal

Aba Filtro e Impressão

Contém as informações de filtros dos campos selecionados para o relatório.

Contém também as informações sobre a visualização dos campos, como fonte, cor, tamanho, posição, máscara, disponibilidade, visibilidade, título ou configurações de visualização dinâmicas por resultado.

The image shows a detailed view of the 'Filtro e Impressão' dialog box. It has several tabs: 'Filtro e Impressão', 'Calculado', 'Quebras', and 'Ligação'. The 'Filtro e Impressão' tab is active and contains two main sections: 'Filtro do campo' and 'Impressão do campo'.
Filtro do campo: Includes input fields for 'Maior que', 'Menor que', 'Igual a', 'Exceto', and 'Ou'. The 'Igual a' field has a dropdown menu set to 'Exato'. There are search and refresh icons for each field.
Impressão do campo: Includes settings for 'Fonte' (Tahoma), 'Tamanho' (8), and 'Cor' (cWindowText). The 'Estilo' section has 'Esquerda' (0 mm), 'Visível' (Sim), 'Altura' (0 mm), and 'Largura' (0 mm). There are also fields for 'Título' and 'Máscara'. The 'Quebra' section has dropdowns for 'Não', 'Seletivo', and 'Não'.





Tela Principal

Aba Calculado

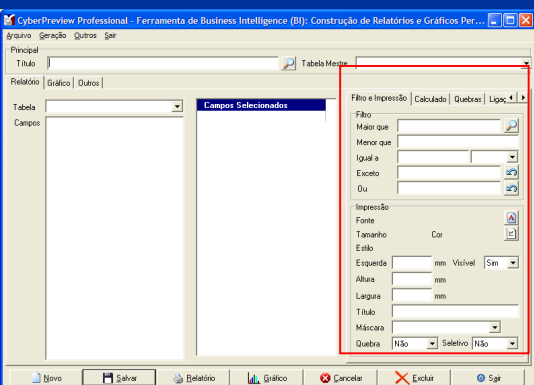
Contém as informações dos campos calculados no relatório, como um somatório de notas fiscais vendidas por dia ou uma média de pagamentos mensais para um fornecedor

Filtro e Impressão | Calculado | Quebras | Ligação

Fórmula | Impressão

+ - * / ()
Somatório Máximo Mínimo
Média Contador Inserir Valor

Incluir Limpar





Tela Principal

Aba Quebras

Contém as informações sobre as quebras do relatório. Quebras são separações específicas por campos selecionados de forma a melhorar a demonstração do relatório.

Ex: Relatório de pedido de vendas com quebra por vendedor

Filtro e Impressão | Calculado | Quebras | Ligaç

Campos impressos nessa quebra:

Configuração Quebra | Impressão

Altura mm

Sublinhado

Sublinhado Lateral

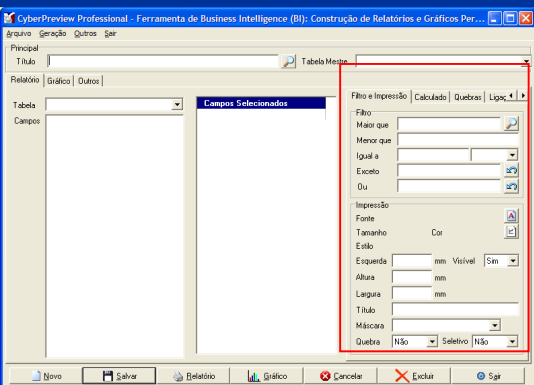
Imprimir Rodapé

Nova Página

Quebra Única

Cor Cabeçalho

Cor Rodapé



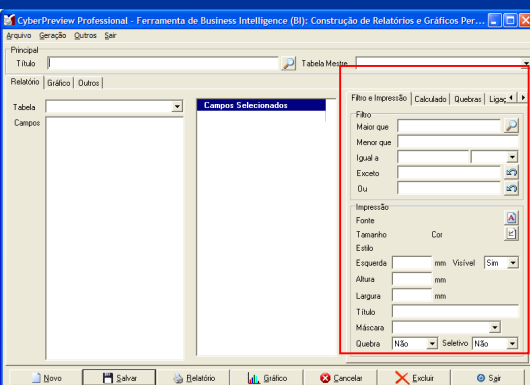
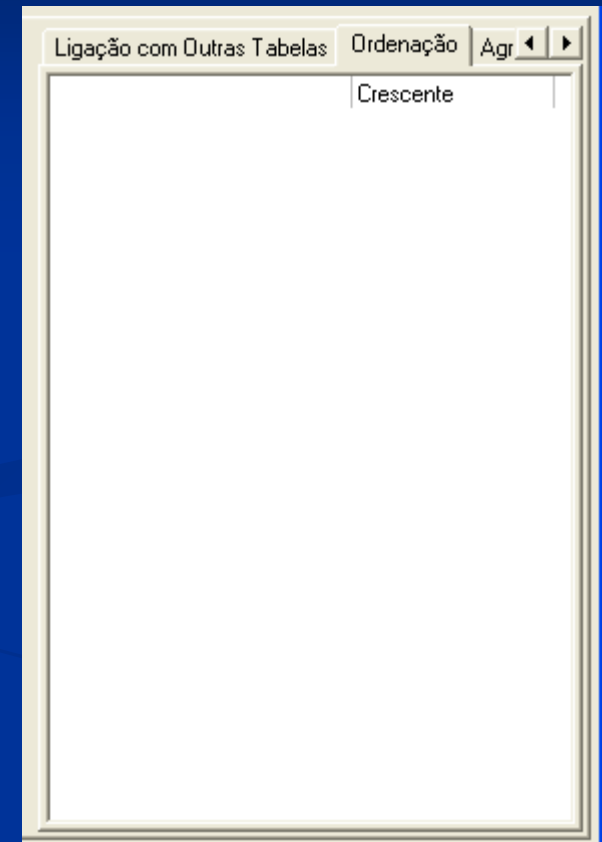


Tela Principal

Aba Ordenação

Contém as informações sobre as ordenações do relatório.
Pode ser crescente ou decrescente e também conter mais de um campo

Ex: Relatório de notas fiscais onde traga ordenado por data e por nome do cliente

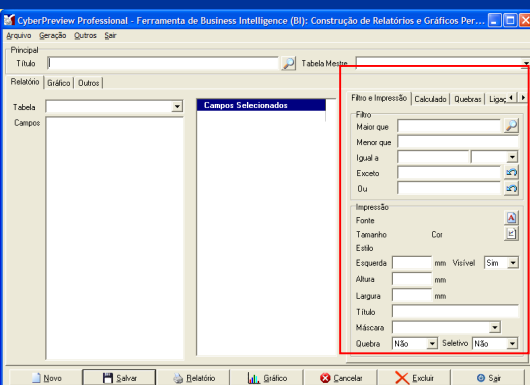
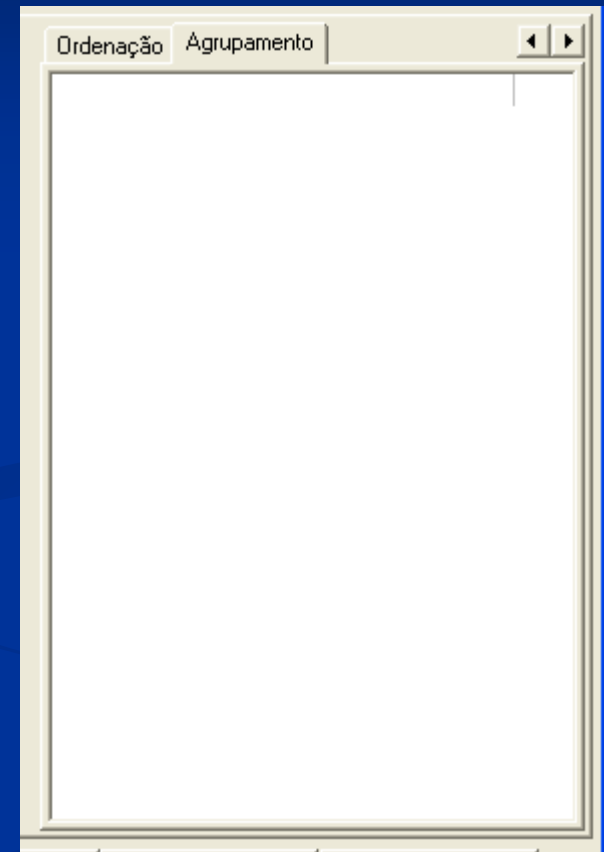




Tela Principal

Aba Agrupamento

Contém as informações dos sobre agrupamentos de campos. São necessários quando precisamos de cálculos específicos no relatório. Esse tópico não será abordado nesse módulo devido a sua complexibilidade.





Tela Principal – Filtro e impressão

Filtro "Maior que"

Filtra os itens da tabela com conteúdo maior ou igual ao selecionado

Filtro "Menor que"

Filtra os itens da tabela com conteúdo menor ou igual ao selecionado

Filtro "Igual a"

Filtra os itens com conteúdo igual ao selecionado

Filtro "Exceto"

Exclui do relatório os itens que possuem conteúdo igual ao selecionado

Filtro "Ou"

Filtra os itens selecionado, mesmo estando fora de uma faixa específica de valores

"Lupa de pesquisa"

Permite selecionar um código de cliente para informar no filtro a partir da pesquisa pelo seu nome. Essa função não se encontra disponível em todas as tabelas

"Onde"

Posição do campo onde será realizada a pesquisa quando selecionado no campo "Igual a". Pode-se usar pesquisa exata, contendo ou iniciando com o informado.

"Inserir"

Botões usados para inserir informações nos filtros "Exceto" e "Ou"



Tela Principal – Filtro e impressão

Esquerda

Informa a distancia do campo da margem esquerda da folha

Altura

Informa a altura do campo dentro da linha ou da quebra

Largura

Delimita a largura do campo. Obs: esse campo está informado em pixel e não em milímetros. 8 px = 1 mm

Título

Título a ser mostrado no cabeçalho para esse campo

Máscara

Informa a máscara para o campo.

Quebra

Informa se o campo será de quebra no relatório

Fonte

Informa o tipo de fonte, estilo, tamanho e cor

Variação de impressão

Permite dar destaque ao campo ou a linha quando o campo possuir um valor específico.
Ex: mostrar em vermelho as contas que foram pagas em atraso

Visível

Informa que o campo será ou não mostrado no relatório. Diferencia-se do campo Seletivo por poder ser usado para ligações entre tabelas

Seletivo

Informa que o campo é usado apenas para filtragem e que não aparecerá no relatório



Tela Principal – Calculado

Lista

Mostra todos os cálculos do relatório

Campo Fórmula

Mostra a fórmula usada para o cálculo selecionado

"+" - Insere uma operação de adição

"-" - Insere uma operação de subtração

"*" - Insere uma operação de multiplicação

"/" - Insere uma operação de divisão

"(" - Abre um parênteses

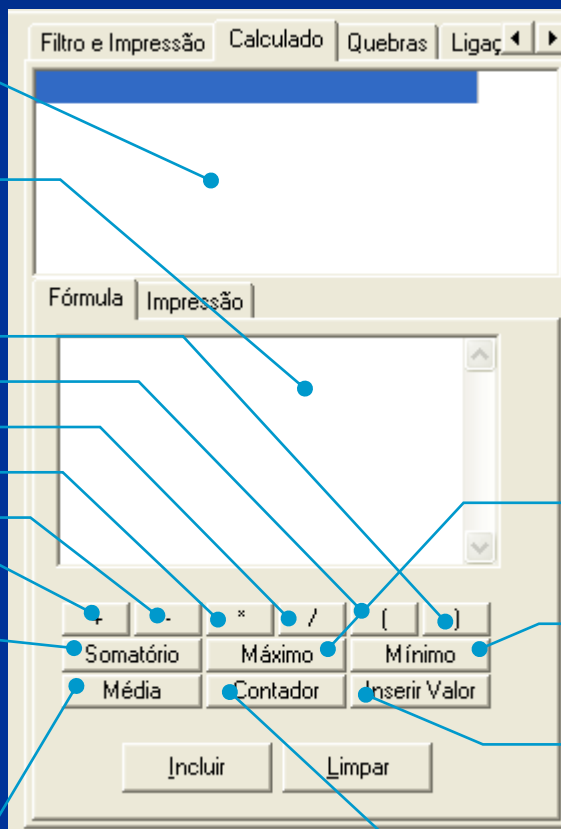
)" - Fecha um parênteses

"Somatório"

Efetua o somatório de um campo. Muito usado para mostrar totalizadores

"Média"

Efetua o cálculo de média de um campo



"Máximo"

Informa o maior valor dos constantes no relatório para o campo

"Mínimo"

Informa o menor valor dos constantes no relatório para o campo

"Inserir Valor"

Insere um valor fixo à fórmula

"Contador"

Insere um campo com a quantidade de registros do relatório ou quebra



Tela Principal – Calculado

Filtro e Impressão | Calculado | Quebras | Ligaç

Fórmula | Impressão

Fonte

Tamanho Cor clBlack

Estilo

Esquerda mm

Altura mm

Largura mm

Título

Máscara

Mostra a cada Linha

Campo Acumulativo

Esquerda

Informa a distancia do campo da margem esquerda da folha

Altura

Informa a altura do campo dentro da linha ou da quebra

Largura

Delimita a largura do campo. Obs: esse campo está informado em pixel e não em milímetros. 8 px = 1 mm

Título

Título a ser mostrado no cabeçalho para esse campo

Máscara

Informa a máscara para o campo.

Fonte

Informa o tipo de fonte, estilo, tamanho e cor

Mostra a cada linha

Mostra na linha o valor calculado

Campo Acumulativo

Quando mostrado linha a linha, vai acumulando a cada linha o valor somado ou contado



Tela Principal – Quebra

Campos impressora nessa quebra

São os campos que serão impressos na quebra

Altura

Informa a altura do cabeçalho e do rodapé da quebra

Sublinhado

Especifica se mostrará linhas horizontais nas quebras

Sublinhado lateral

Especifica se mostrará linhas verticais nas quebras

Imprimir rodapé

Especifica se é para imprimir apenas cabeçalho, apenas rodapé ou ambos

Nova página

Especifica se é para gerar uma nova página a cada quebra. Opção Todas Páginas será vista no módulo II - Avançado

Nome da quebra

Nome do campo pelo qual está sendo quebrados os dados e no qual estão vinculados os campos impressos na quebra

Quebra única

Especifica se a quebra será única por relatório. Usado quando tem necessidade de fazer um cabeçalho e/ou rodapé único

Cor Cabeçalho/Rodapé

Altera as cores do cabeçalho e do rodapé



Tela Principal – Quebra

Filtro e Impressão | Calculado | Quebras | Ligação

Data Vencimento

Campos impressos nessa quebra:

Data Vencimento

Impressão de Data Vencimento

Fonte Tahoma
Tamanho 8 Cor c\WindowText
Estilo

Esquerda 0,01 mm
Altura 0,01 mm
Largura 300 mm

Título Data Vencimento
Máscara DD/MM/YY

Imprimir Ambos Alinha Esquerda

Esquerda

Informa a distancia do campo da margem esquerda da folha

Altura

Informa a altura do campo dentro da linha ou da quebra

Largura

Delimita a largura do campo. Obs: esse campo está informado em pixel e não em milímetros. 8 px = 1 mm

Título

Título a ser mostrado no cabeçalho para esse campo

Máscara

Informa a máscara para o campo.

Fonte

Informa o tipo de fonte, estilo, tamanho e cor

Variação de impressão

Permite dar destaque ao campo ou a linha quando o campo possuir um valor específico.
Ex: mostrar em vermelho as contas que foram pagas em atraso

Alinha

Ajusta o alinhamento do campo

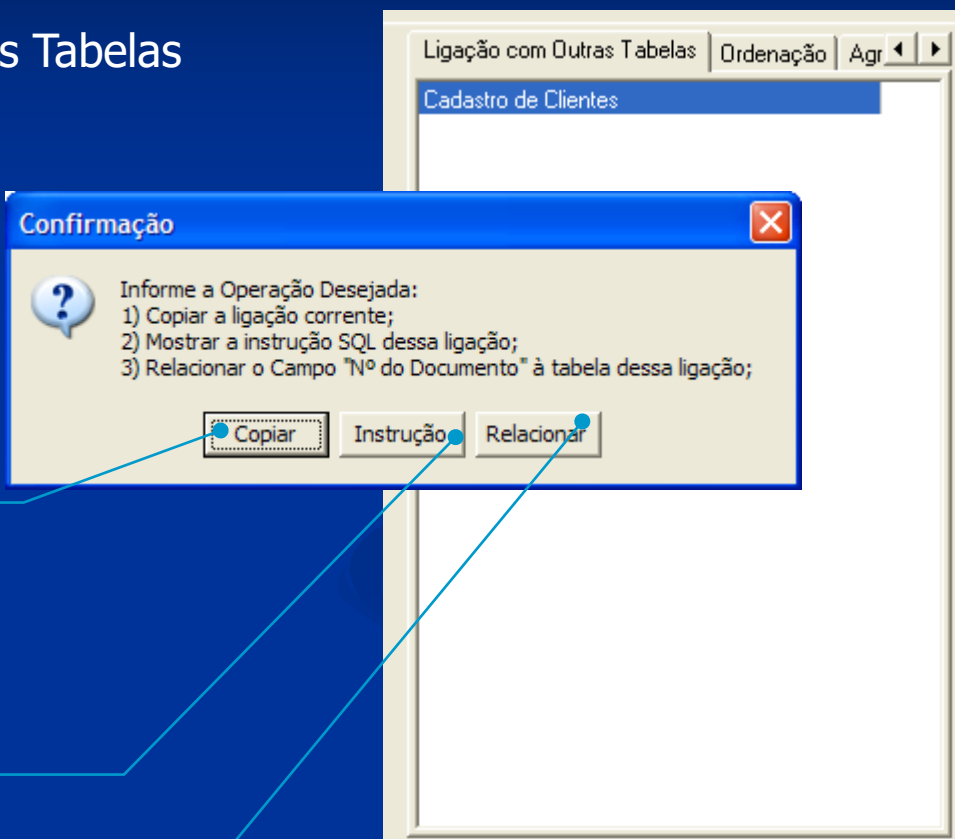
Imprimir

Informa se o campo será impresso no cabeçalho, no rodapé ou em ambos



Tela Principal – Ligação com Outras Tabelas

Mostra as ligações existentes (relacionamento) para a montagem do relatório com as informações específicas



Copiar

Copia uma ligação já existente em outra. Usado para ligar duas informações em uma mesma tabela. Ex: relatório de notas fiscais que mostre a transportadora e o vendedor (ambos na tabela Fornecedores)

Instrução

Contém a instrução SQL para efetuar o relacionamento entre as tabelas

Relacionar

Muda o relacionamento de um campo para a ligação especificada

As alterações nesses campos não serão abordadas nesse módulo devido a sua complexibilidade.



Tela Principal – Aba Outros

Aba de configuração geral do relatório ou gráfico

- Classificação**
Classifica como relatório ou gráfico
- Sistema**
Sistema no qual está linkado o relatório
- Descrição**
Descrição do que faz o relatório
- Largura Pág.**
Largura da página do relatório
- Comprimento Pág.**
Comprimento da página do relatório
- Orientação**
Impressão em retrato ou paisagem
- Margem esquerda**
Define a margem esquerda do relatório
- Margem direita**
Define a margem direita do relatório
- Margem superior**
Define a margem superior do relatório
- Margem inferior**
Define a margem inferior do relatório
- Tamanho da Linha**
Define o tamanho de cada linha do relatório. A linha padrão para uma fonte tamanho 8 é de 4 mm

Relatório	Gráfico	Outros
Classificação	Relatório	Data Inserção 16/05/07
Sistema		Data Alteração 16/05/07
Descrição		Cor da Linha
Largura Pág.		Cor do Título
Comprimento Pág.		Cor do Cabeçalho
Orientação	Vertical	Cor do Rodapé
Margem Esquerda		Relatório Auxiliar
Margem Direita		
Margem Superior		
Margem Inferior		
Tamanho da Linha		
Imprimir Páginção	Sim	
Imprimir Título	Sim	
Imprimir Linhas	Sim	
Nº de Colunas	1	Cópias Por Registro 1
SQL Manual	Não	
Imprimir Seleção/Filtro		



Tela Principal – Aba Outros

Aba de configuração geral do relatório ou gráfico

Data Inserção / Alteração
Mostra as data de criação e última alteração do relatório

Cor
Define as cores de linha, título, cabeçalho e rodapé do relatório

Relatório auxiliar
Cria um composite entre dois relatório. Essa opção não será vista nesse módulo devido a sua complexibilidade

Imprimir paginação
Mostra o numero da pagina no final de cada folha

Imprimir título
Mostra o título do relatório

Imprimir Linhas
Define como serão mostradas as linhas

Nº Colunas
Define o número de colunas

SQL Manual
Define um SQL fixo ou aloca um filtro fixo

Imprimir Seleção/Filtro
Imprime o filtro utilizado para a geração do relatório

Relatório	Gráfico	Outros
Classificação	Relatório	Data Inserção 16/05/07
Sistema		Data Alteração 16/05/07
Descrição		Cor da Linha
Largura Pág.		Cor do Título
Comprimento Pág.		Cor do Cabeçalho
Orientação	Vertical	Cor do Rodapé
Margem Esquerda		Relatório Auxiliar
Margem Direita		
Margem Superior		
Margem Inferior		
Tamanho da Linha		
Imprimir Paginação	Sim	
Imprimir Título	Sim	
Imprimir Linhas	Sim	
Nº de Colunas	1	Cópias Por Registro 1
SQL Manual	Não	
Imprimir Seleção/Filtro		

Cópias por registro
Define qual o numero de repetições de cada registro serão mostrados



Montando um relatório – Passo a passo

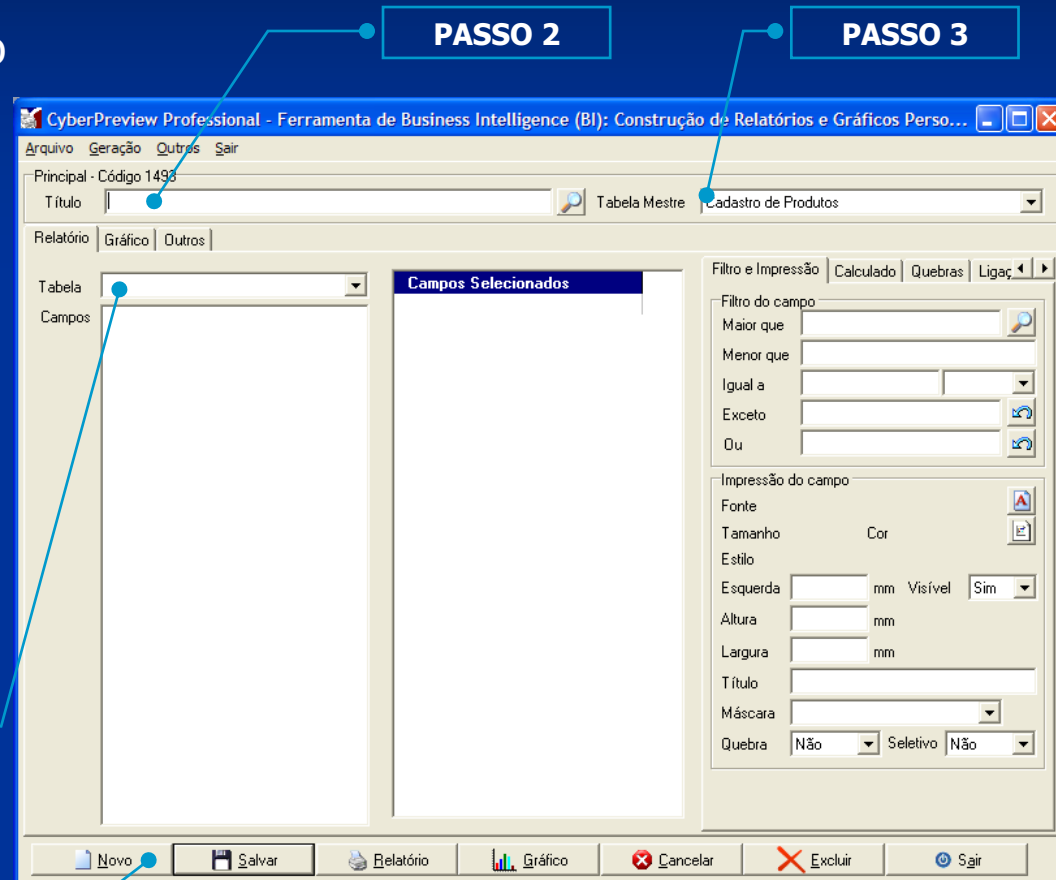
Relatório simples

Passo 1 - Clique no botão Novo. Isso iniciará um novo relatório

Passo 2 - Informe o nome do novo relatório

Passo 3 - Informe o nome da tabela mestre do relatório

Passo 4 - Informe o nome da tabela para inserção dos dados





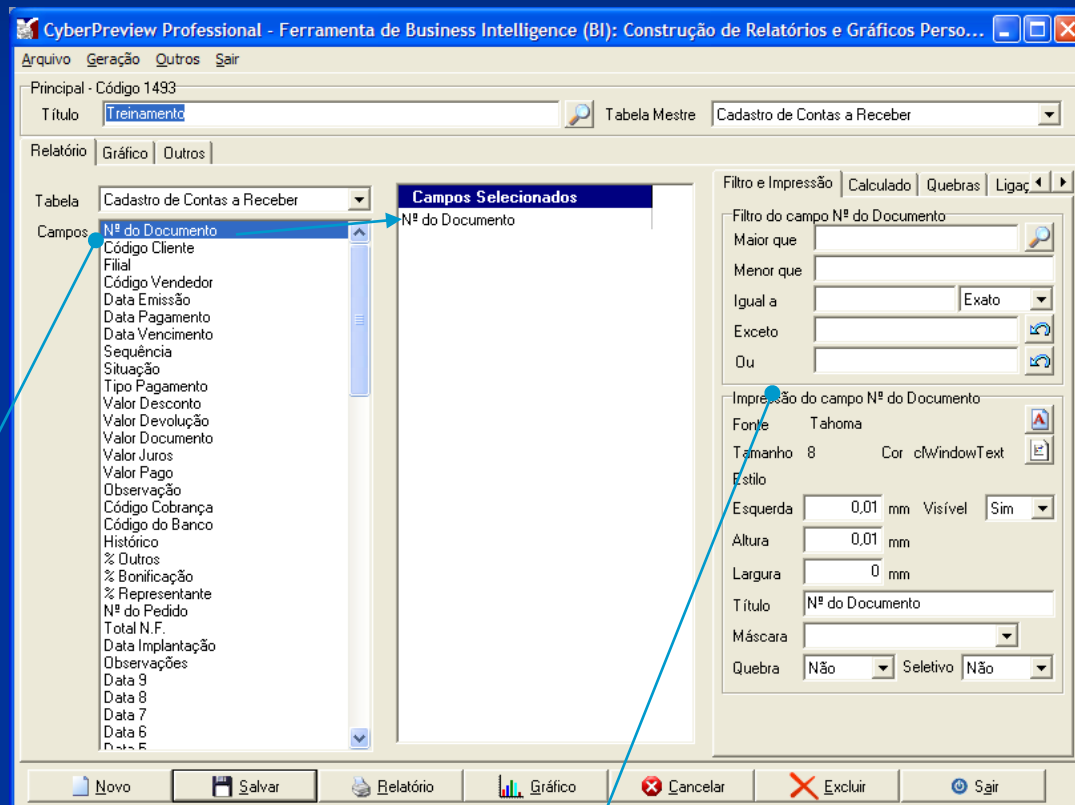
Montando um relatório – Passo a passo

Passo 5 – Selecione o primeiro campo do relatório dando clique duplo sobre o campo

Passo 6 – Ajuste as posições do campo, como fonte, esquerda, altura, etc.

Próximo passo – Repita o mesmo procedimento para os outros campos da mesma tabela

PASSO 5



PASSO 6



Montando um relatório – Passo a passo

Clicando no botão "Relatório", já temos um relatório simples.

No exemplo, criamos um relatório com base no Cadastro de Contas a Receber, mostrando os campos Nº do Documento, Data Vencimento e Valor Documento

Ver - Visualizador de Relatório do CyberSul Solution 3

Anterior Próxima Imprimir Configurar Alterar Papel Abrir Salvar Email Sair Zoom 100

Empresa	DEMONSTRATIVO	<u>Treinamento</u>	CyberPreview	
CNPJ	02.995.628/0001-08		Data Emissão	17/05/07
Sistema	Solution 3		Hora Emissão	16:08
Nº do Documento	Data Vencimento	Valor Documento		
000001	30/07/06	1.000,00		
090291	04/07/06	129,283		
798946	19/09/06	83,80		
800106	30/08/06	1,65		
800093	22/08/06	93,20		
800108	31/08/06	60,00		
800109	31/08/06	28,27		
800110	31/08/06	24,20		
090306	31/08/06	11,00		
800098	19/09/06	982,30		
800099	19/09/06	982,30		
800100	19/09/06	100,21		
800102	19/09/06	98,01		
800103	19/09/06	107,81		
373446	06/08/06	107,81		
D90298	20/09/06	20,20		
S90316	07/10/06	100,00		
123123	31/08/06	100,00		
123123	31/08/06	70,00		
800112	14/07/06	9,99		
800112	13/08/06	0,91		

Relatório Finalizado. Total de Páginas: 9 Página Atual: 1 Andamento: 100 % Gerado



Montando um relatório – Passo a passo Ligando tabelas

Passo 7 – Selecione a nova tabela que contem as informações de relacionamento

Passo 8 – Selecione o campo a ser mostrado

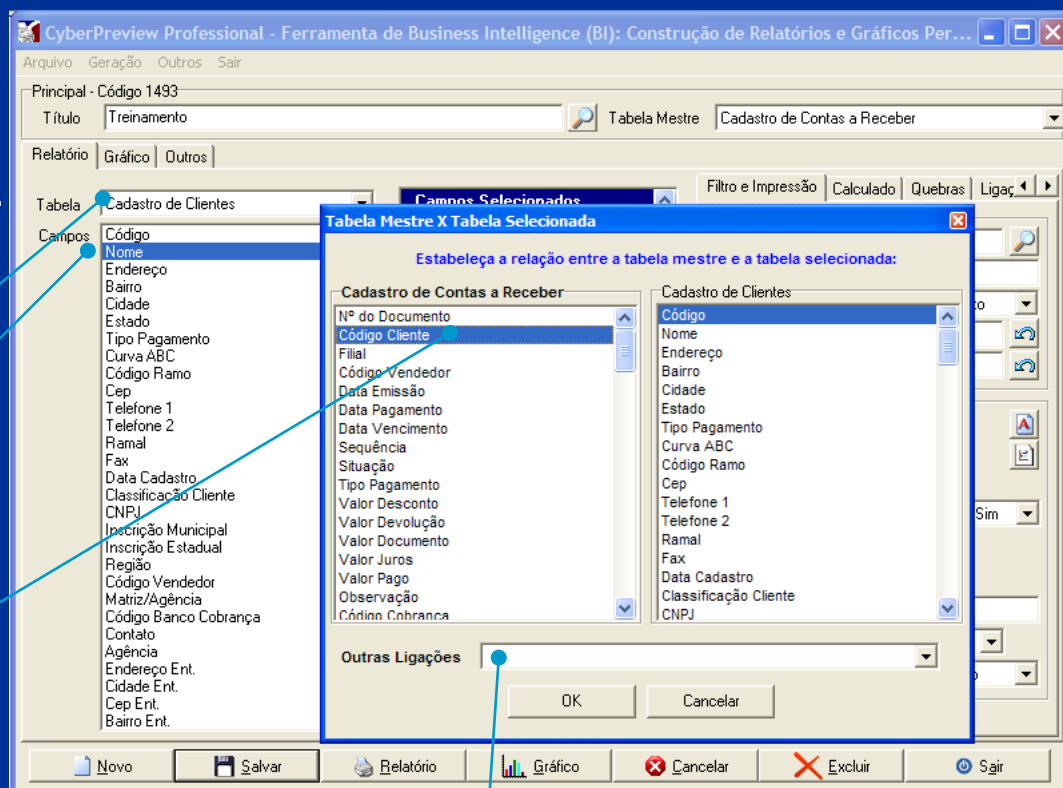
Passo 9 – Selecione na janela que se abrirá, os campos que relacionam cada tabela e clique em OK.

Passo 10 - Ajuste as posições do campo, como fonte, esquerda, altura, etc.

PASSO 7

PASSO 8

PASSO 9



Outras Ligações

Algumas tabelas contém chaves múltiplas, ou seja não se relacionam por um único campo, como por exemplo, Notas Fiscais e Itens das Notas Fiscais. Nesses casos, usar o campo Outras Ligações



Montando um relatório – Passo a passo

Agora temos um relatório com um relacionamento.

O CyberPreview permite infinitos relacionamento, podendo ser Mestre X Auxiliar e Auxiliar X Auxiliar, inclusive dois relacionamento na mesma tabela, como por exemplo mostrar o Fornecedor e a Transportadora num mesmo relatório

Ver - Visualizador de Relatório do CyberSul Solution 3

Anterior Próxima Imprimir Configurar Alterar Papel Abrir Salvar Email Sair Zoom 100

Empresa	DEMONSTRATIVO	Treinamento	CyberPreview
CNPJ	02.995.628/0001-08		Data Emissão 17/05/07
Sistema	Solution 3		Hora Emissão 16:59
NP do Documento	Data Vencimento	Valor Documento	Nome
000001	30/07/06	1.000,00	COMERCIAL DE MATERIAS DE CONSTRUCAO LTDA
090291	04/07/06	129,283	TESTE DE CLIENTE
798946	19/09/06	83,80	COMERCIAL DE MATERIAS DE CONSTRUCAO LTDA
800106	30/08/06	1,65	VANDO
800093	22/08/06	93,20	VANDO
800108	31/08/06	60,00	VANDO
800109	31/08/06	28,27	VANDO
800110	31/08/06	24,20	VANDO
090306	31/08/06	11,00	VANDO
800098	19/09/06	982,30	COMERCIAL DE MATERIAS DE CONSTRUCAO LTDA
800099	19/09/06	982,30	COMERCIAL DE MATERIAS DE CONSTRUCAO LTDA
800100	19/09/06	100,21	COMERCIAL DE MATERIAS DE CONSTRUCAO LTDA
800102	19/09/06	98,01	COMERCIAL DE MATERIAS DE CONSTRUCAO LTDA
800103	19/09/06	107,81	COMERCIAL DE MATERIAS DE CONSTRUCAO LTDA
373446	06/08/06	107,81	COMERCIAL DE MATERIAS DE CONSTRUCAO LTDA
D90298	20/09/06	20,20	COMERCIAL DE MATERIAS DE CONSTRUCAO LTDA
590316	07/10/06	100,00	COMERCIAL DE MATERIAS DE CONSTRUCAO LTDA
123123	31/08/06	100,00	COMERCIAL DE MATERIAS DE CONSTRUCAO LTDA
123123	31/08/06	70,00	COMERCIAL DE MATERIAS DE CONSTRUCAO LTDA
800112	14/07/06	9,99	MÁRIO
800112	13/08/06	0,91	MÁRIO

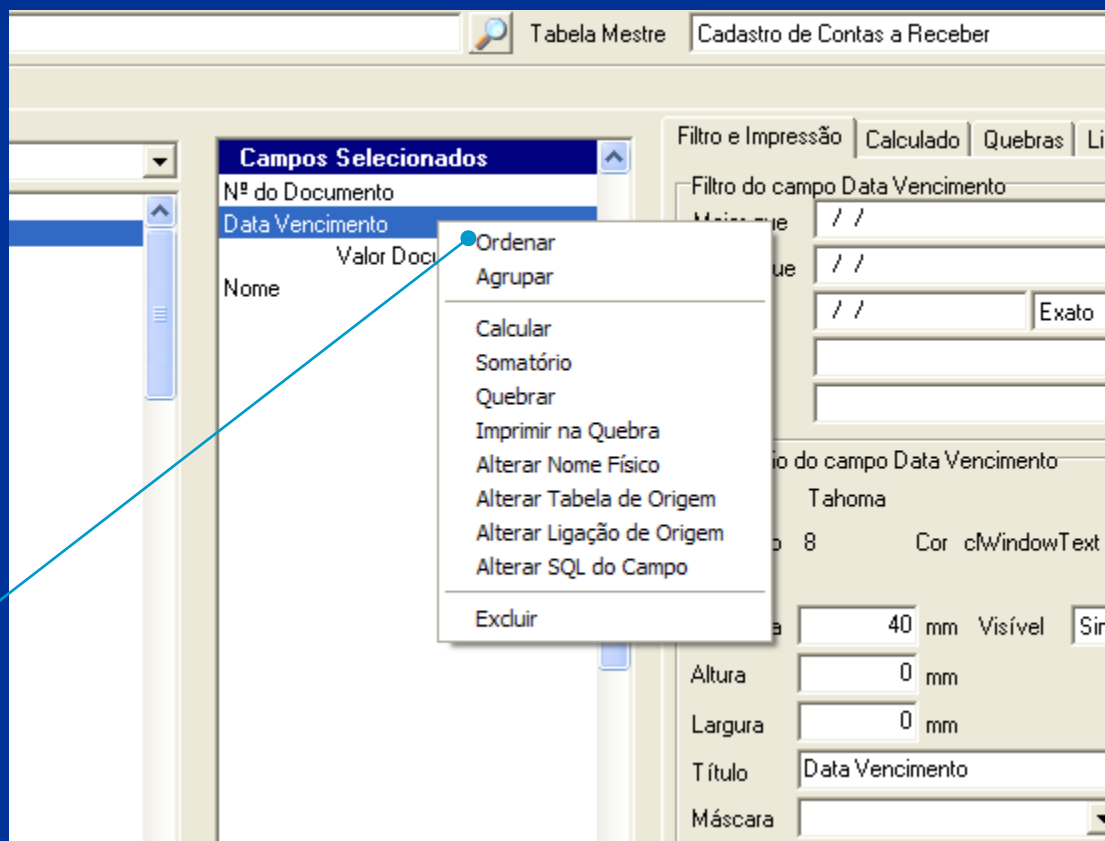
Relatório Finalizado. Total de Páginas: 9 Página Atual: 1 Andamento: 100 % Gerado



Montando um relatório – Passo a passo

Ordenando o relatório

Passo 11 – Clique com o botão direito sobre o campo a ser ordenado e selecione a opção “Ordenar”

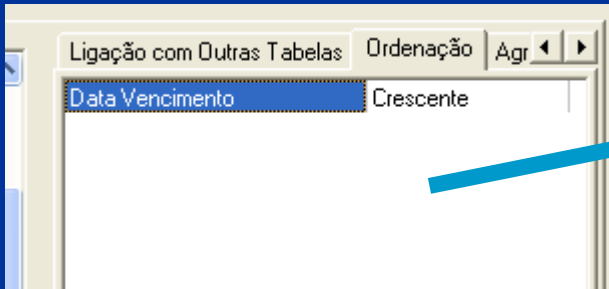


PASSO 11



Montando um relatório – Passo a passo

Agora temos um relatório com um relacionamento e ordenação.



Ver - Visualizador de Relatório do CyberSul Solution 3

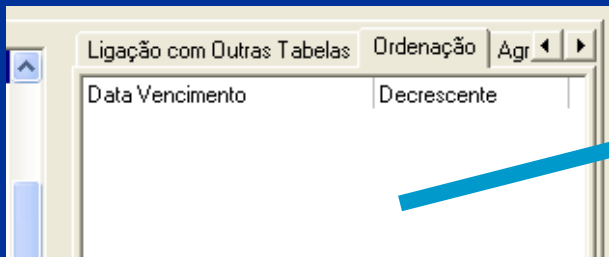
Empresa	DEMONSTRATIVO			CyberPreview	
CNPJ	02.995.628/0001-08			Data Emissão	17/05/07
Sistema	Solution 3			Hora Emissão	17.12
Treinamento					
№ do Documento	Data Vencimento	Valor Documento	Nome		
898019	30/12/99	102,20	VANDO		
D90407	30/12/99	47,59	Doutor		
D90407	30/12/99	95,46	Doutor		
234343	04/07/00	1.200,00	COMERCIAL DE MATERIAS DE CONSTRUCAO LTDA		
898019	01/01/01	1,01	Doutor		
898019	31/12/01	100,00	COMERCIAL DE MATERIAS DE CONSTRUCAO LTDA		
898019	02/02/02	1,08	VANDO		
898019	02/02/02	3,23	VANDO		
D90407	02/02/02	0,50	Doutor		
D90407	02/02/02	1,50	Doutor		
D90407	02/02/02	1,01	Doutor		
D90407	02/02/02	3,02	Doutor		
888888	01/05/02	123,45	VANDO		
898068	05/02/03	326,70	COMERCIAL DE MATERIAS DE CONSTRUCAO LTDA		
898068	05/03/03	326,70	COMERCIAL DE MATERIAS DE CONSTRUCAO LTDA		
898068	05/04/03				
090488	05/04/03				
090488	28/04/03				
090488	09/05/03				
090291	04/07/06				
800117	14/07/06				

Relatório Finalizado: Total de Páginas: 9 Página Atual: 1

Ver - Visualizador de Relatório do CyberSul Solution 3

Empresa	DEMONSTRATIVO			CyberPreview	
CNPJ	02.995.628/0001-08			Data Emissão	17/05/07
Sistema	Solution 3			Hora Emissão	17.13
Treinamento					
№ do Documento	Data Vencimento	Valor Documento	Nome		
898058	26/12/14	99,00	teste		
898058	26/11/14	99,00	teste		
898058	27/10/14	99,00	teste		
898058	27/09/14	99,00	teste		
898058	28/08/14	99,00	teste		
898058	29/07/14	99,00	teste		
898058	29/06/14	99,00	teste		
898058	30/05/14	99,00	teste		
898058	30/04/14	99,00	teste		
898058	31/03/14	99,00	teste		
898058	01/03/14	99,00	teste		
898058	30/01/14	99,00	teste		
898058	31/12/13	99,00	teste		
898058	01/12/13	99,00	teste		
898058	01/11/13	99,00	teste		
898058	02/10/13	99,00	teste		
898058	02/09/13	99,00	teste		
898058	03/08/13	99,00	teste		
898058	04/07/13	99,00	teste		
898058	04/06/13	99,00	teste		
898058	05/05/13	99,00	teste		

Relatório Finalizado: Total de Páginas: 9 Página Atual: 1 Arrendamento: 100 % Gerado





Montando um relatório – Passo a passo

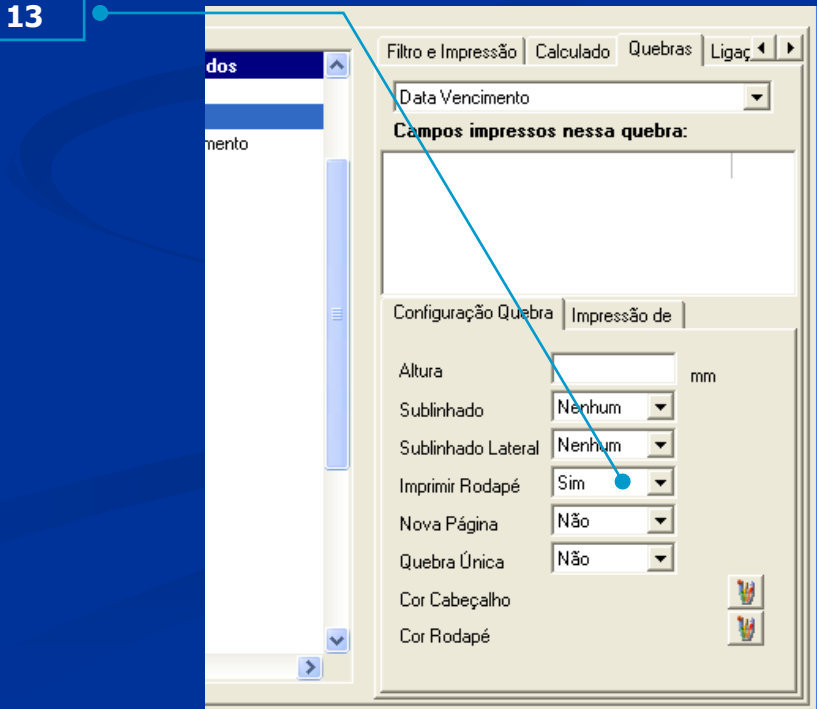
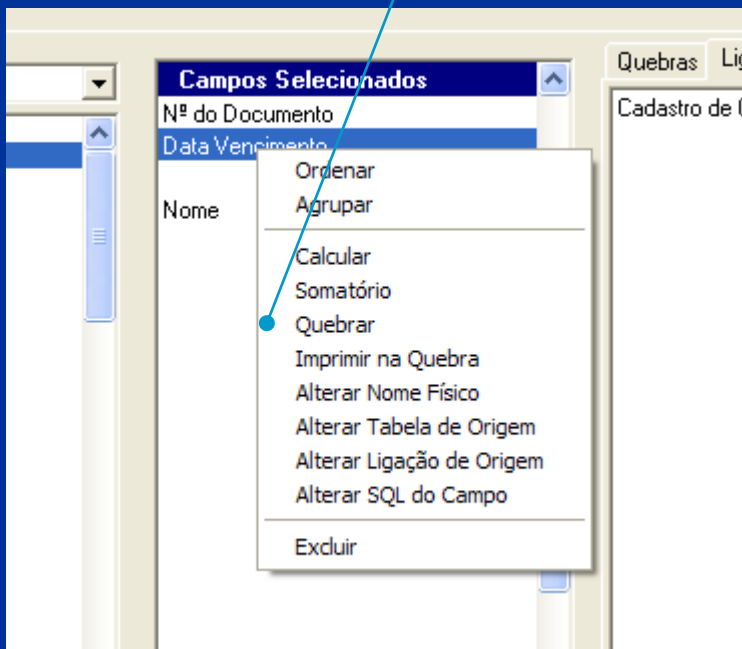
Criando uma quebra

Passo 12 – Clique com o botão direito sobre o campo a ser ordenado e selecione a opção “Quebrar”

Passo 13 – Informe que deseja imprimir o rodapé também

PASSO 12

PASSO 13





Montando um relatório – Passo a passo

Agora temos um relatório com um relacionamento, ordenação e quebra

O espaço existente entre os registros agrupados são os cabeçalhos da quebra que são incluídos automaticamente.

O rodapé é mostrado pois selecionado a opção

Ver - Visualizador de Relatório do CyberSul Solution 3

Anterior Próxima Imprimir Configurar Alterar Papel Abrir Salvar Email Sair Zoom 100

Empresa	DEMONSTRATIVO	Treinamento		CyberPreview
CNPJ	02.995.628/0001-08			Data Emissão 17/05/07
Sistema	Solution 3			Hora Emissão 17:44
Nº do Documento	Data Vencimento	Valor Documento	Nome	
898019	30/12/99	102,20	VANDO	
D90407	30/12/99	47,59	Doutor	
D90407	30/12/99	95,46	Doutor	
234343	04/07/00	1.200,00	COMERCIAL DE MATERIAS DE CONSTRUCAO LTDA	
D90407	01/01/01	1,01	Doutor	
143234	31/12/01	100,00	COMERCIAL DE MATERIAS DE CONSTRUCAO LTDA	
898019	02/02/02	1,08	VANDO	
898019	02/02/02	3,23	VANDO	
D90407	02/02/02	0,50	Doutor	
D90407	02/02/02	1,50	Doutor	
D90407	02/02/02	1,01	Doutor	

Relatório Finalizado. Total de Páginas: 19 Página Atual: 1 Andamento: 100 % Gerado

24 de 24 - Área de transferência
Item não coletado: exclua itens para aumentar o espaço disponível

Obs: os campos foram coloridos propositalmente para facilitar a visualização



Montando um relatório – Passo a passo Imprimindo na quebra

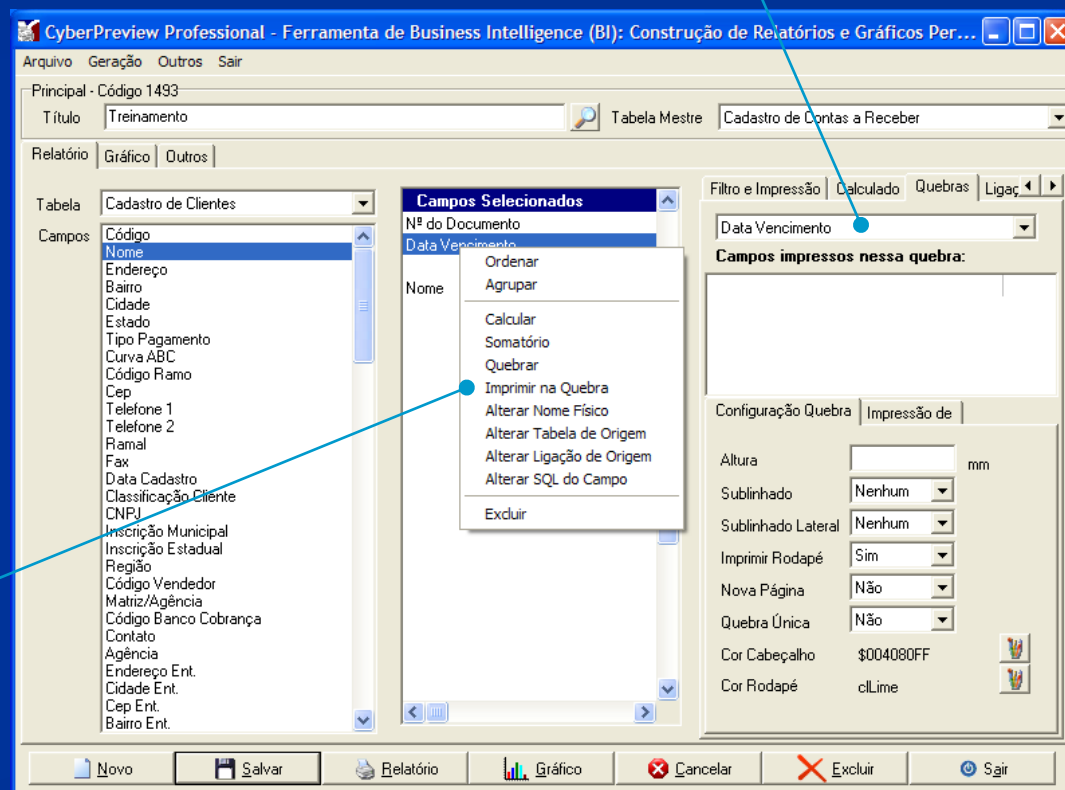
PASSO 14

Passo 14 – Na aba Quebra, selecione a quebra na qual quer imprimir

Passo 15 – Clique com o botão direito no campo que será impresso na quebra. Por padrão ele será impresso no cabeçalho e no rodapé. Informe que deseja imprimir no cabeçalho.

Passo 16 – Ajuste as posições do campo na quebra, como fonte, esquerda, altura, etc.

PASSO 15

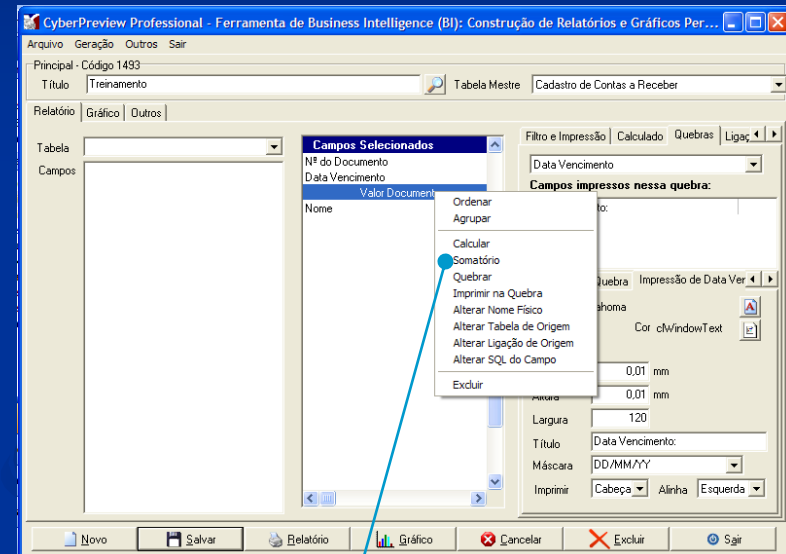




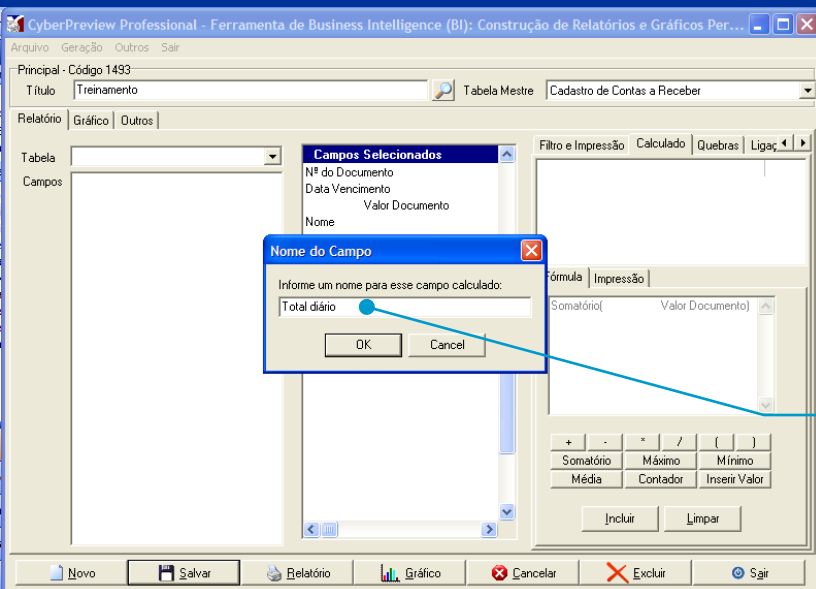
Montando um relatório – Passo a passo Calculando um campo

Passo 17 – Clique com o botão direito no campo a ser calculado e selecione Somatório.

Passo 18 – Dê um nome para o campo, no exemplo foi usado "Total diário"



PASSO 17



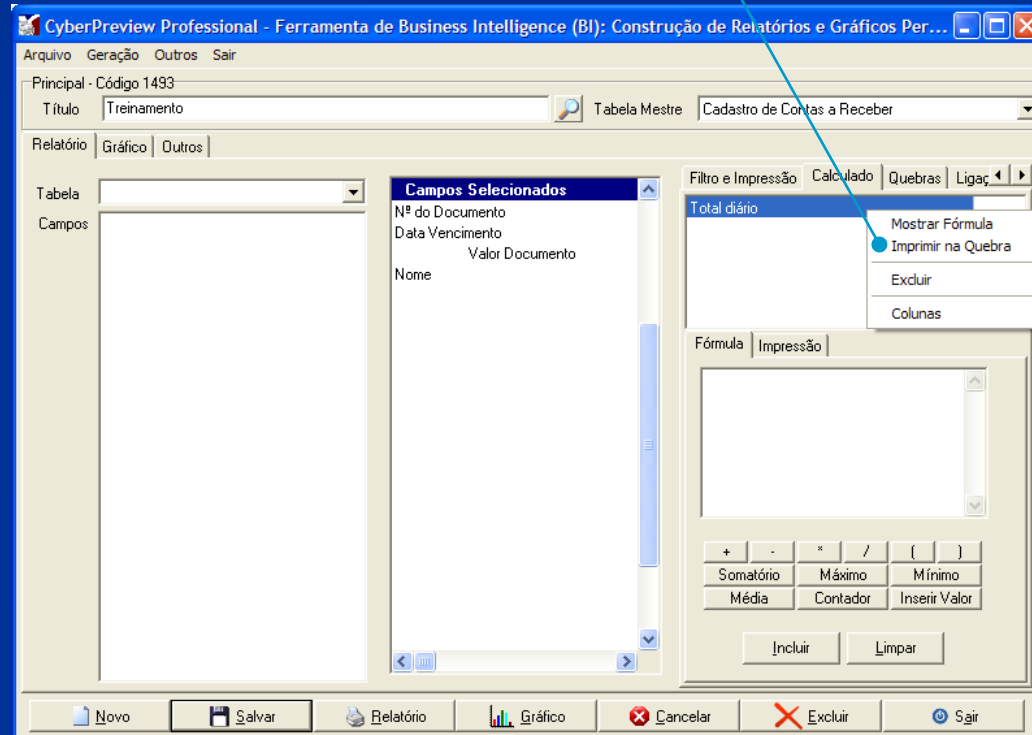
PASSO 18



Montando um relatório – Passo a passo Imprimindo na quebra

PASSO 19

Passo 19 – Na aba Calculado, clique com o botão direito no “Total diário” criado e selecione a opção “Imprimir na quebra”

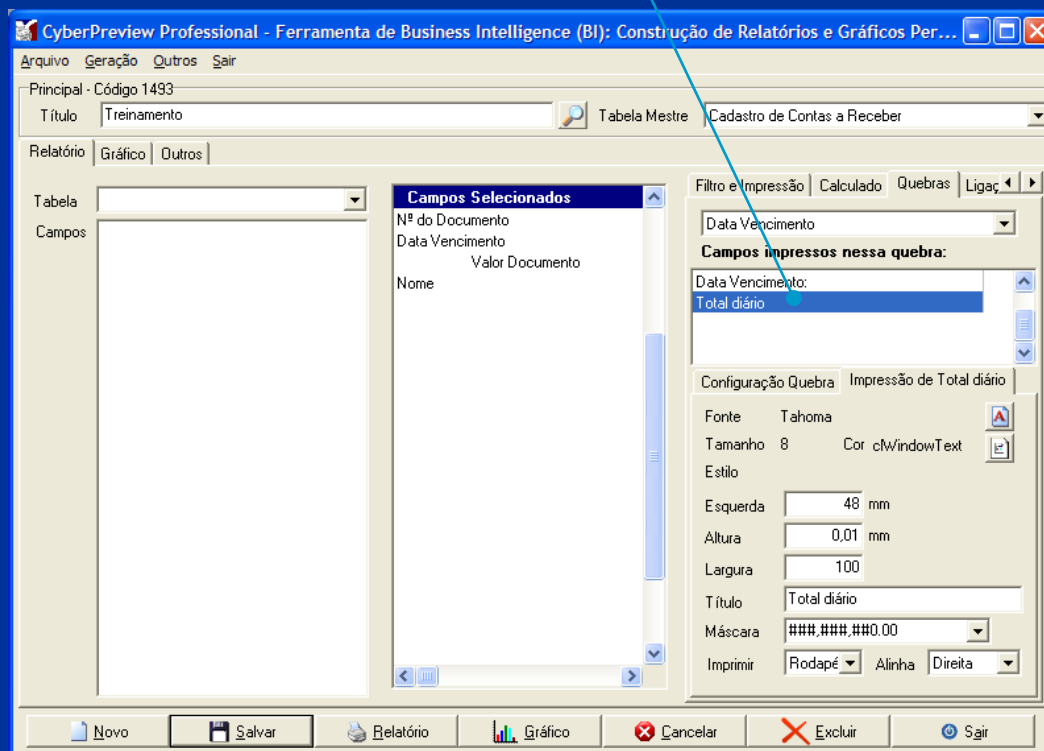




Montando um relatório – Passo a passo Imprimindo na quebra

PASSO 20

Passo 20 – Na aba Quebras, selecione “Total diário” e clique na aba Impressão de Total diário. Configure os campos como na figura.





Montando um relatório – Passo a passo

Pronto!! Agora temos um relatório com um relacionamento, ordenação, quebra, campos calculados e impressões na quebra

Quebra por data de vencimento

Impressão da data de vencimento no cabeçalho da quebra

Impressão do total diário no rodapé da quebra

Impressão do nome do cliente, através de relacionamento

Ver - Visualizador de Relatório do CyberSul Solution 3

Anterior Próxima Imprimir Configurar Alterar Papel Abrir Salvar Email Sair Zoom 100

NP do Documento	Data Vencimento	Valor Documento	Nome
Data Vencimento: 30/12/99			
898019	30/12/99	102,20	VANDO
D90407	30/12/99	47,59	Doutor
D90407	30/12/99	95,46	Doutor
		Total diário	245,25
Data Vencimento: 04/07/00			
234343	04/07/00	1.200,00	COMERCIAL DE MATERIAS DE CONSTRUCAO LTDA
		Total diário	1.200,00
Data Vencimento: 01/01/01			
D90407	01/01/01	1,01	Doutor
		Total diário	1,01
Data Vencimento: 31/12/01			
143234	31/12/01	100,00	COMERCIAL DE MATERIAS DE CONSTRUCAO LTDA
		Total diário	100,00
Data Vencimento: 02/02/02			
898019	02/02/02	1,08	VANDO
898019	02/02/02	3,23	VANDO
D90407	02/02/02	0,50	Doutor
D90407	02/02/02	1,50	Doutor
D90407	02/02/02	1,01	Doutor
D90407	02/02/02	3,02	Doutor
		Total diário	10,34
Data Vencimento: 01/05/02			
888888	01/05/02	123,45	VANDO

Relatório Finalizado. Total de Páginas: 20 Página Atual: 1 Andamento: 100 % Gerado

Obs: os campos foram coloridos propositalmente para facilitar a visualização



CyberPreview

Módulo I - Básico

A Cybersul agradece sua presença nesse treinamento e o aguarda para o treinamento do Módulo II - Avançado