

Faturamento - Saída de Mercadoria

1. Índice

1. Índice.....	2
2. Revisão.....	3
3. Objetivos.....	4
4. Conteúdo	4

2. Revisão

Revisão	Data	Alteração
1.0	05/12/10	Versão inicial – Faturamento - Saída de Mercadoria

3. Objetivos

Este documento tem por finalidade esclarecer a funcionalidade da tela saída de mercadoria, bem como a sua utilização.

4. Conteúdo

Na tela saída de mercadoria podemos visualizar as informações da nota fiscal ou documentos de acerto de estoque, é possível digitar o documento direto nessa tela preenchendo os dados do cabeçalho e itens.

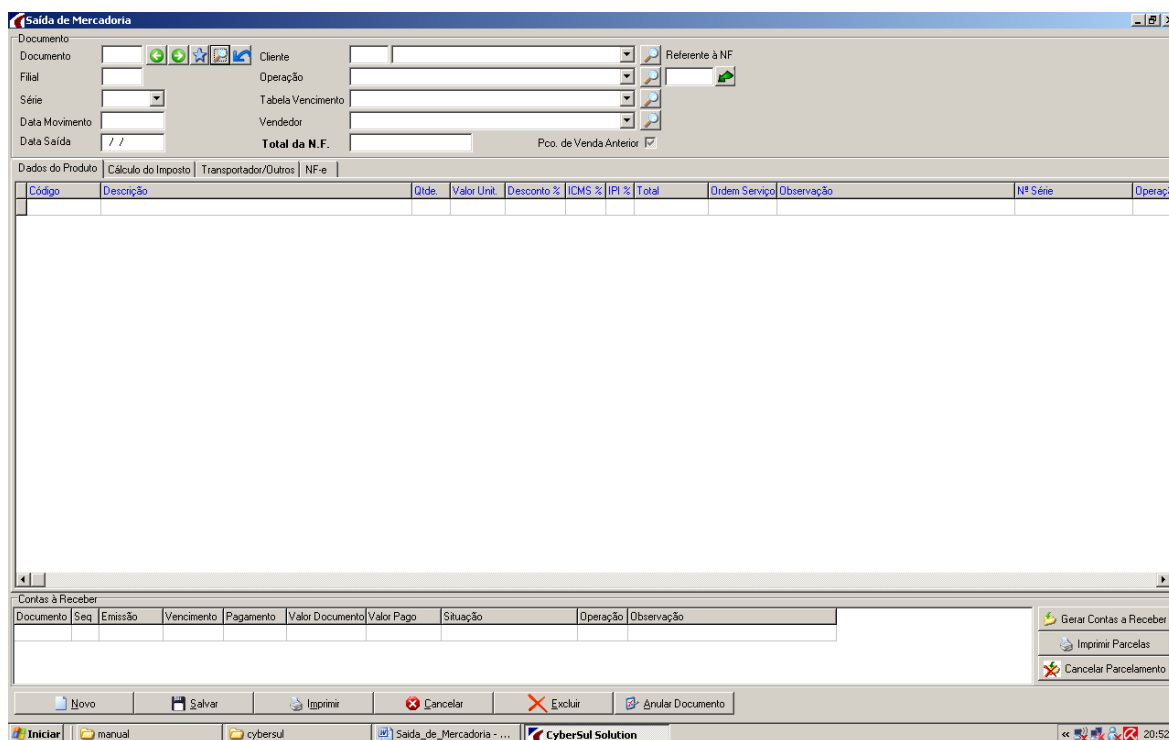



Figura 1

Na abaixo podemos visualizar os seguintes ícones:

- Setas: volta a tela para o registro anterior ou posterior ao que selecionado;
- Estrela: ao aperta este ícone ele preenche o campo número do documento;
- Lupa: a lupa abre a tela de pesquisa dos documentos de saída de mercadoria;
- Seta azul: Para alterar o número do documento selecionado.



Figura 2

 CyberSul Softwares de Gestão	Faturamento - Saída de Mercadoria			
	Autor	Revisão	Data	Página
	Bruna Almeida	1.0	05/12/10	5 / 5

Na parte inferior da tela temos o desdobramento do contas a receber do documento, é possível visualizar as informações principais do parcelamento. Os botões na lateral servem para gerar o contas a receber, cancelar o parcelamento (exclui somente o contas a receber gerado e não o documento), imprimir um relatório sobre o parcelamento da nota. Podemos ter uma melhor compreensão através da figura 3.

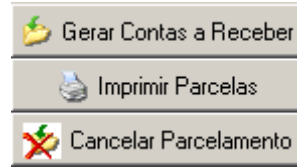


Figura 3

Os botões na parte inferior da tela tem as seguintes funcionalidades:

- Novo: libera a tela para um novo documento;
- Salvar: salva as alterações realizadas no documento;
- Imprimir: tem duas opções, relatório que visualiza os principais dados do cabeçalho da nota fiscal e recibo que abre a tela de recibo já preenchida com os dados do documento;
- Cancelar: cancela a última ação feita no documento antes de salvar;
- Anular Documento: cancela o documento, os itens são devolvidos para o estoque e o documento não tem mais valor fiscal.