

Baixa de produção

Baixa de produção

Cybersul Informática Ltda

Proibida a reprodução total ou parcial desta obra, de qualquer forma ou meio eletrônico, mecânico, fotográfico e gravação, sem a permissão expressa do autor.

Autor	Revisão	Data	Página
Elisangela Tramontin	1.1	12/10/15	2 / 7

1. Índice

1. Índice.....	2
2. Revisão.....	3
3. Objetivos.....	4
4. Conteúdo	4

Baixa de produção

Cybersul Informática Ltda

Proibida a reprodução total ou parcial desta obra, de qualquer forma ou meio eletrônico, mecânico, fotográfico e gravação, sem a permissão expressa do autor.

Autor	Revisão	Data	Página
Elisangela Tramontin	1.1	12/10/15	3 / 7

2. Revisão

Revisão	Data	Alteração
1.0	18/11/2010	Versão inicial – Baixa de produção
1.1	13/10/2015	Versão inicial – Baixa de produção com controle das Perdas

Baixa de produção

Cybersul Informática Ltda

Proibida a reprodução total ou parcial desta obra, de qualquer forma ou meio eletrônico, mecânico, fotográfico e gravação, sem a permissão expressa do autor.

3. Objetivos

Este documento tem por finalidade detalhar a utilização do módulo de Ordem de produção – Baixa de produção, essa função serve para realizar a baixa de produção.

4. Conteúdo

A seguir, as instruções necessárias para a utilização do módulo baixa de produção:

- Na tela da baixa de produção onde ocorrerá baixa de produção.

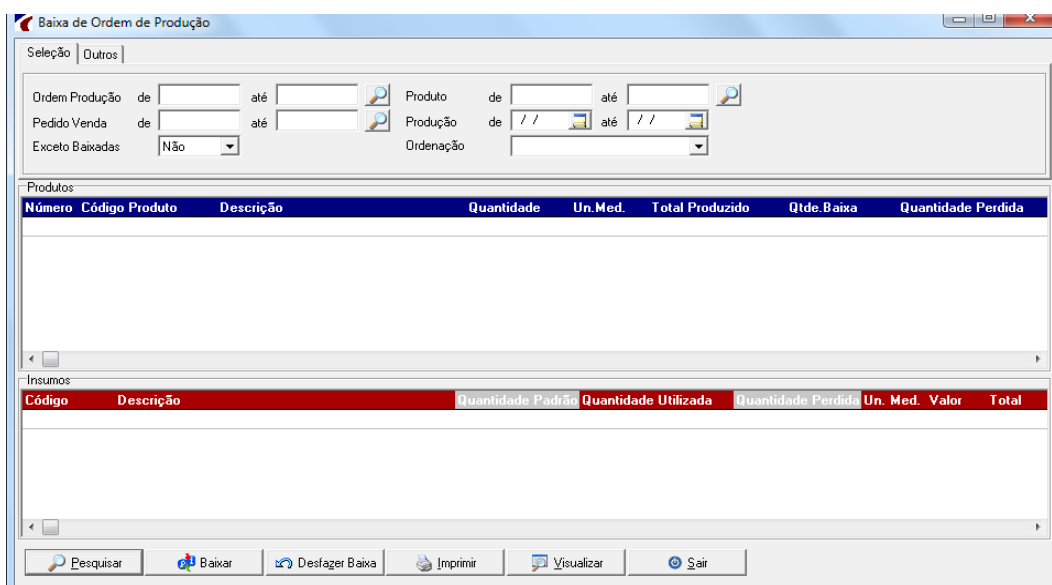


Figura 1

- Em seguida, pressione a lupa para pesquisa **ordem de produção** que será baixada.

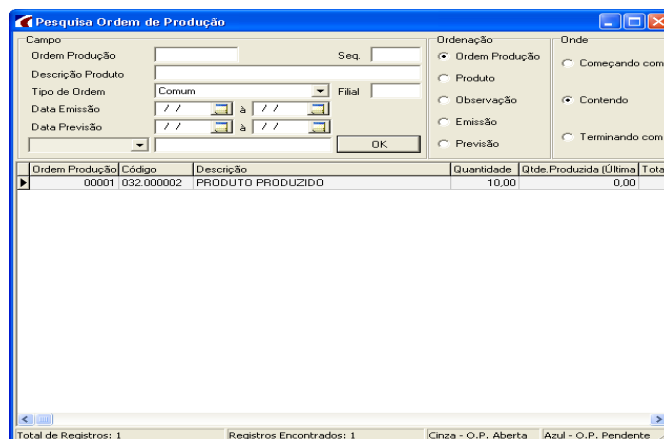


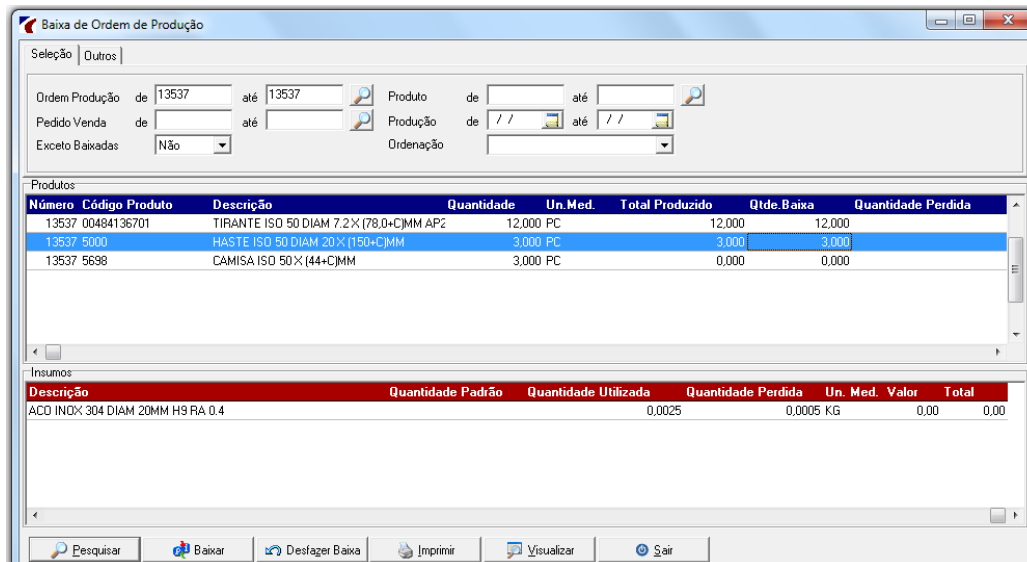
Figura 2

Baixa de produção

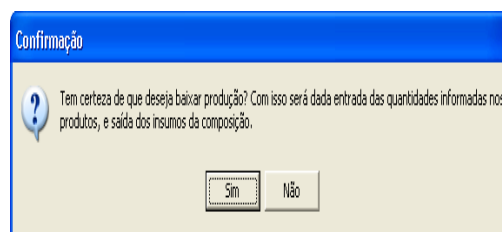
Cybersul Informática Ltda

Proibida a reprodução total ou parcial desta obra, de qualquer forma ou meio eletrônico, mecânico, fotográfico e gravação, sem a permissão expressa do autor.

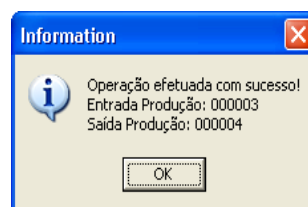
- Após pesquisar produto que será baixado, selecione o produto pressione “enter”, voltará para tela anterior.
- Em seguida pressione botão pesquisa para atualizar a informação na tela da baixa de produção.
- Informe a quantidade produzida no campo quantidade baixa .
- Em seguida pressione o botão **baixar**

**Figura 3**

- Aparecerá mensagem abaixo, pressione a opção **sim**.

**Figura 4**

- Aparecerá a mensagem informando movimentação de entrada e saída de estoque, ou

**Figura 5**

- Aparecerá a mensagem informando movimentação de entrada e saída de estoque com saída de insumo perdido durante a produção

Baixa de produção**Cybersul Informática Ltda****Proibida a reprodução total ou parcial desta obra, de qualquer forma ou meio eletrônico, mecânico, fotográfico e gravação, sem a permissão expressa do autor.**

Autor	Revisão	Data	Página
Elisangela Tramontin	1.1	12/10/15	6 / 7

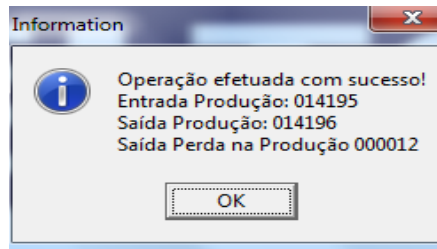


Figura 6

- Finalizado o processo da baixa de produção.

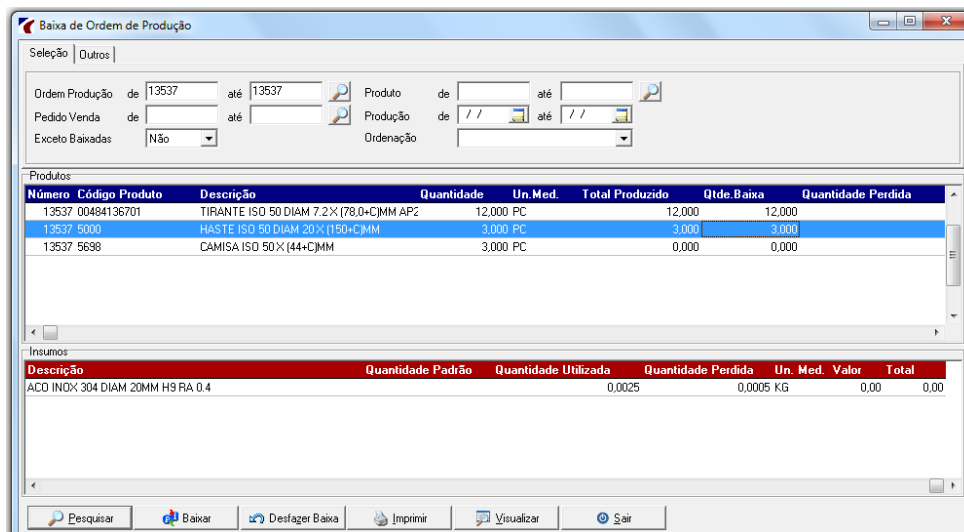
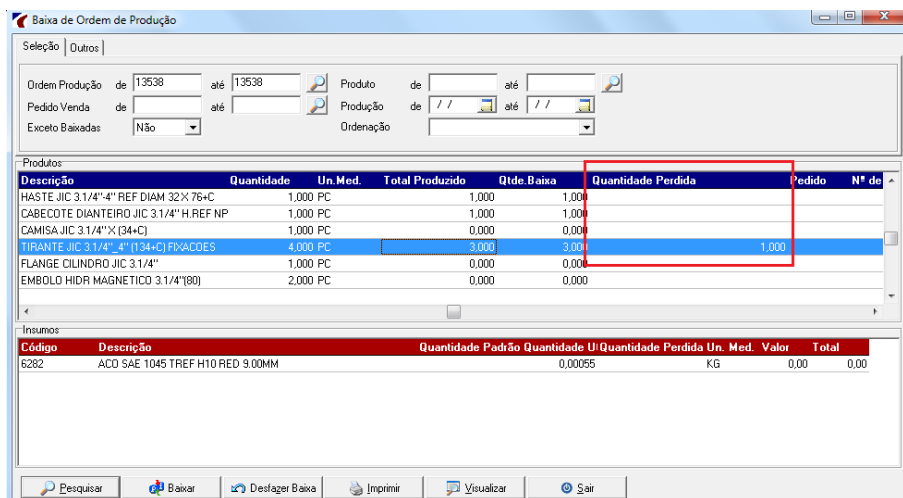


Figura 7

✓ Uma atenção especial para o botão **Desfazer a baixa** serve para caso tenha realizado a baixa errada.

5. Tratamento das Perdas na Produção:

5.1. Perda de Produto Pronto



Baixa de produção

Cybersul Informática Ltda

Proibida a reprodução total ou parcial desta obra, de qualquer forma ou meio eletrônico, mecânico, fotográfico e gravação, sem a permissão expressa do autor.

Autor	Revisão	Data	Página
Elisangela Tramontin	1.1	12/10/15	7 / 7

Quando o Sistema coloca os itens em produção na reserva de estoque, ao informar perda na coluna de perda de produto pronto, a quantidade perdida será retirada da reserva de estoque.

5.2. Perda de Insumo durante o Processo Produtivo

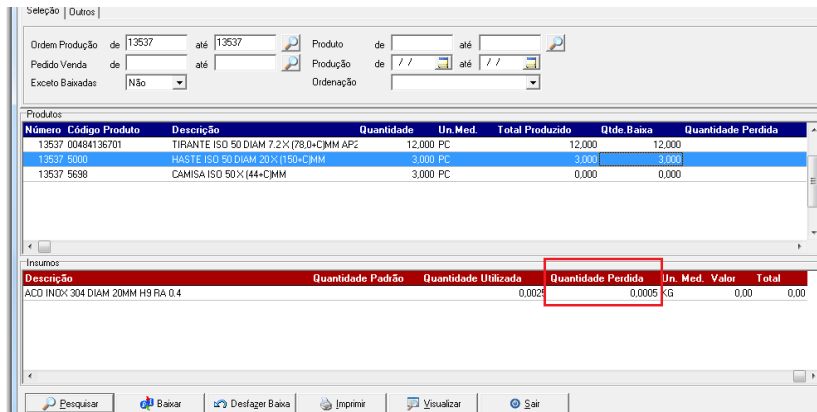


Figura 8

Ao Baixar a Produção se houver perda informada para algum insumo, será gerado um Documento de Saída com série "QR" (quebra na produção) para baixar insumo perdido do estoque.

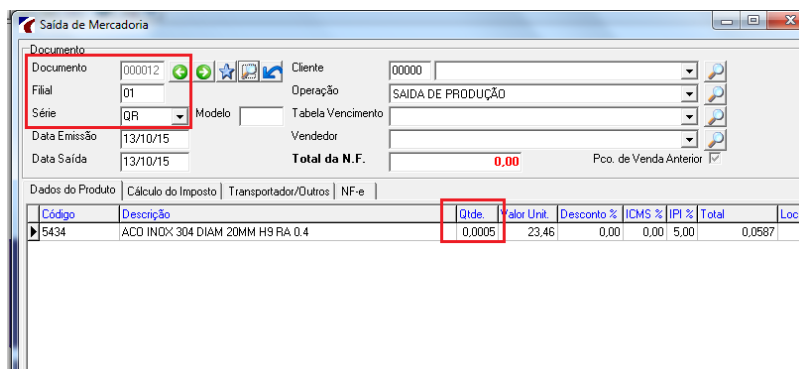


Figura 9