

# Produção - Fases de Produção

Produção - Fases de Produção

Cybersul Informática Ltda

Proibida a reprodução total ou parcial desta obra, de qualquer forma ou meio eletrônico, mecânico, fotográfico e gravação, sem a permissão expressa do autor.

## 1. Índice

---

1. Índice.....	2
2. Revisão.....	3
3. Objetivos.....	4
4. Conteúdo .....	4

## 2. Revisão

Revisão	Data	Alteração
1.0	18/11/2010	Versão inicial - Produção - Fases de Produção

### 3. Objetivos

Este documento tem como finalidade detalhar módulo Produção – Fase de produção, essa opção tem por objetivo vincular as fase ao produto que será produzido.

### 4. Conteúdo

A seguir, as instruções necessárias para a utilização da fase de produção:

- Na tela abaixo será incluído as fases de produção.
- Em seguida, pressione o botão de **pesquisa (lupa)**, para selecionar produto do qual será vinculado as fases de produção.

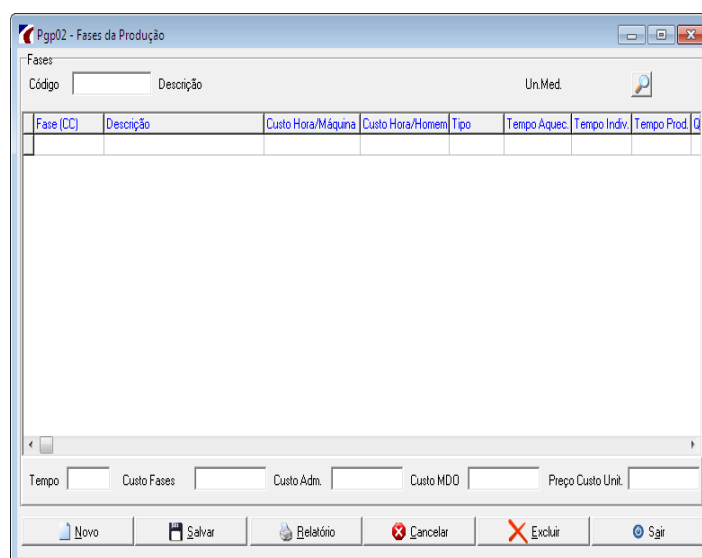


Figura 1

- Na tela de pesquisa de produto pode-se realizar filtro de pesquisa para facilitar a pesquisa.

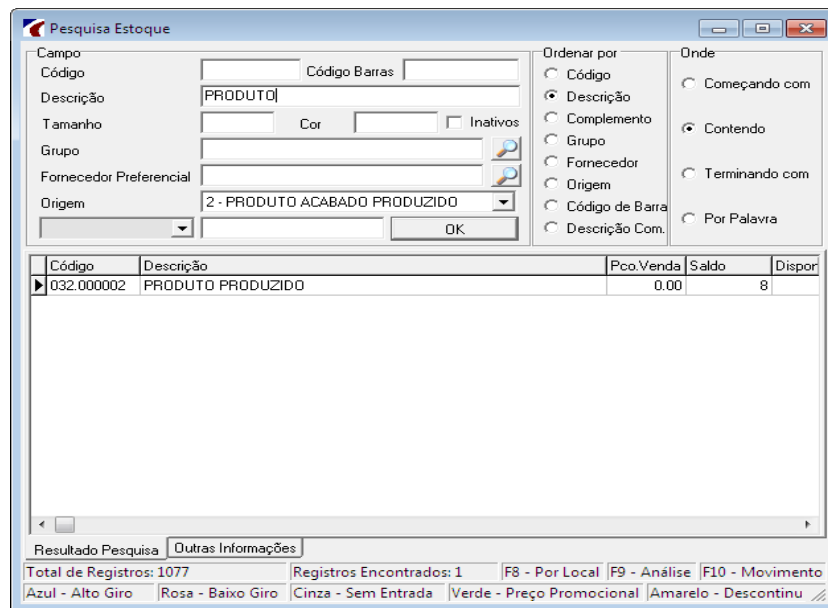


Figura 2

- Depois de efetuada a pesquisa, selecione o produto no qual será vinculado as fases, pressione **enter**.

-Em seguida voltará para tela de fase de produção.

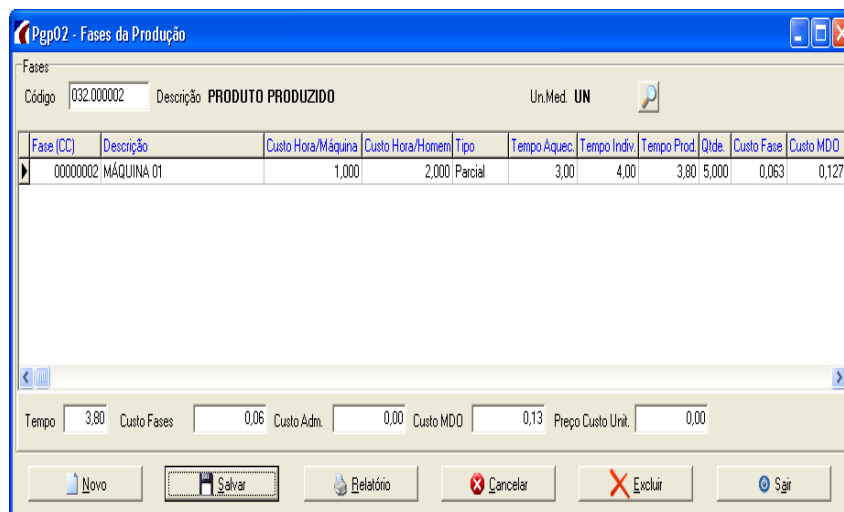



Figura 3

 <b>CyberSul</b> Softwares de Gestão	<b>Produção - Fases de Produção</b>			
	<b>Autor</b>	<b>Revisão</b>	<b>Data</b>	<b>Página</b>
	Nazaré	1.0	23/11/10	6 / 6

- Finalizando o processo do módulo fase de produção.

- ✓ Uma atenção especial ao informar os dados nessa tela, por que sistema informará na tela ordem de produção tempo de cada fase conforme a quantidade que deverá produzir.
- ✓ A informação que está no campo **Custo Hora/Máquina**, é informada no seguinte caminho **Produção => Cadastro => Centros de Custo** no campo **valor da hora**.
- ✓ A informação **Custo Hora/Homem** serve para informa valor da hora homem.
- ✓ A informação **Tempo de Aquecimento**, serve para informar tempo que leva para preparar a fase para o inicio da produção.
- ✓ A informação **tempo individual**, serve para informar tempo que leva para produzir uma quantidade determinado produto.
- ✓ A informação **quantidade** serve para saber o tempo de produção de determinado produto.
- ✓ Poderá vincular fase ao produto produzido, pelo seguinte caminho Produto => Cadastros => Produtos na aba produção na opção Clique aqui para ver a fase desse produto.